



10 Liter

Design




burg-designshop – ein Entwurfsprojekt an der Burg Giebichenstein
Hochschule für Kunst und Design Halle.

Studenten der Innenarchitektur und des Industriedesign realisier-
ten im SS 2005 in der Hallenser Innenstadt ihren eigenen Shop als
Außenschaufenster der Hochschule Burg Giebichenstein.

www.burg-designshop.de



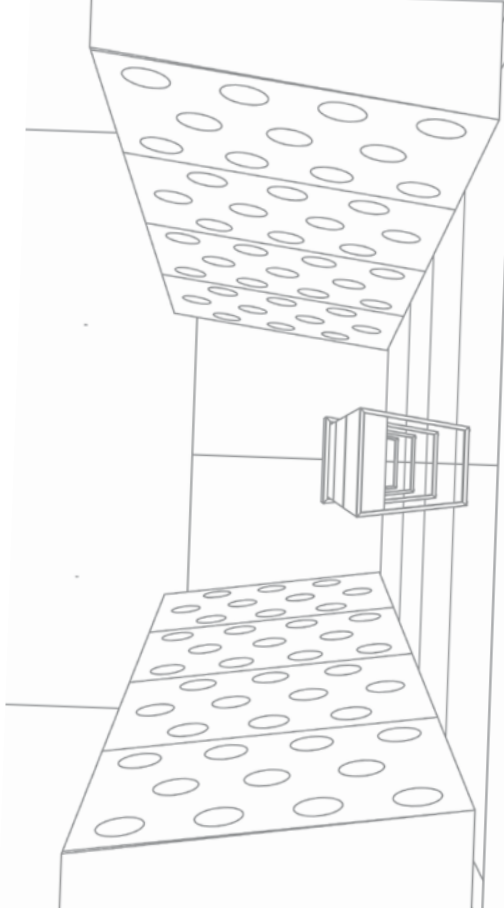


pressefutter⁰⁵
dersteinderreichen¹¹
plasteunderlaste³⁷
halbvolloderhalbleer⁴⁹
textilewelten⁵⁷
nichtvonpappe⁸⁵
plattenware⁹¹

• • • • • • • • • •

eichen¹¹
ste⁴³
malbleer⁵⁷
67
oe⁹⁵

• • • • • • • • • •
• • • • • • • • • •



Ein Forum für Design-Transfer aus der Hochschule in die Wirklichkeit

Im Sommersemester 2005 entstand an der Burg Giebichenstein, Hochschule für Kunst und Design Halle, ein außergewöhnliches Projekt:

17 Studenten, zwei Professoren und drei Assistenten aus den Fachgebieten des Industriedesign und der Innenarchitektur realisierten in einem interdisziplinären Entwurfsprojekt den burg-designshop. Der Shop soll als Außenschaufenster der Hochschule wirken, den Design-Standort Halle fördern, die Entwicklung eines regionalen Netzwerkes aus Gestaltern und Herstellern, aus Entwerfern und Produzenten unterstützen und sich über die Region hinaus, in Form von Ausstellungen, Events und PR in Szene setzen.

Die Ladenarchitektur entwickelte sich aus einem Vorkonzept der Innenarchitektur- Studentin **Corina Forthuber**, das durch Abstimmung im Team ausgewählt wurde: Zwei weiße, schräg gestellte Wände präsentieren in einem regelmäßig strukturierten Muster eingelassene weiße Eimer; von hinten beleuchtet, ziehen sie den Blick des Shopbesuchers auf ihren Inhalt: die Produkte der Kollektion „10 Liter Design“. Aus diesem Slogan entwickelten sich die Gestaltungselemente für verschiedene Anwendungen: Giveaways und Plakate, ein Katalog der Produkte, stadträumliche Aktionen als PR...

Seit 14. Juli 2005 ist der burg-designshop in der Welt und läuft und läuft...

Vom Simulationsmodus zum Feldversuch

Durch Aufgabenteilung und Zeitmanagement zur Bewältigung von realem Ladenbau, multiple Herstellung der Produkte, Katalog, Werbeaktionen, Dresscode, Internet etc. wurden aus wenigen Millimetern Idee weit mehr als zehn Liter Design. Montag bis Samstag von 10.00 bis 18.00 Uhr lädt der Shop ein zum Stöbern und Entdecken von „10 Liter Design“. Im Projektverlauf entwickelte Produkte aus Filz und Polypropylen sind nun im Laden käuflich zu erwerben. Der Shop steht jedoch allen Burg-Studenten als Verkaufsplattform zur Verfügung – Bedingung: Für jede in einer kleinen Serie hergestellte Produktlinie wird von den Studenten als Gegenleistung eine Woche der Ladendienst übernommen.

Angestrebt und vorstellbar sind wechselnde Produkte, Kollektionen, Attraktionen und Events, mit denen Veranstaltungen wie FuoriSalone Mailand, DesignMai Berlin, Euroshop Düsseldorf, Designparcour München, Imm Cologne etc. bespielt werden sollen.

(Neben) Wirkungen

Der burg-designshop soll zur Dauereinrichtung werden. Die Studenten erhalten direkte Rückmeldung vom Verbraucher auf ihre Produkte und empirische Einsichten in die Verkaufspsychologie. Unternehmerisches Denken und der Spaß am „ersten“ selbstverdienten Geld sind ein wünschenswerter Nebeneffekt. Positiv auf die Außenwirkung der Burg wirkt die Präsenz in der Stadt, denn sie fungiert als öffentliche Plattform für junge Designer. Der burg-designshop wird zum inszenierten Knotenpunkt, zum Showroom in einem entstehenden Netzwerk, zur Trainings- und Experimentier-Plattform, zu Ort und Metapher für soziale und wirtschaftliche Design-Strategien in der wirklichen Welt.





Design im Eimer

Produkte für den burg-designshop müssen sich natürlich ökonomischen Bedingungen stellen. Sie sollen in Kleinserie herstellbar sein (entweder von den Studenten in Heimarbeit oder in Zusammenarbeit mit kooperierenden Betrieben aus der Umgebung) und zu vertretbaren Preisen im Shop vermarktet werden. Deswegen sind sie in ihrer Konstruktion einfach gehalten und sparsam im Materialaufwand, verschwenderisch dagegen im Einsatz von Gestaltungsideen.

Experiment und Lehre

Innerhalb eines Semesters wurden die Produkte vom Konzept bis zur endgültigen Reife, für die Eröffnungskollektion, entwickelt. Materialalternativen, Bearbeitungsaufwand, Konstruktion, Kalkulation, Logistik, Verpackung etc. – also alle im Produktentwicklungsprozess notwendigen Schritte wurden durchlaufen und verbunden das Experiment mit professioneller Umsetzung.

Die erfolgreiche Vernetzung von Idee, Konzept, Strategie und Markt zeigte sich spätestens mit der Eröffnung des Shops, wo sich freche, raffinierte, unkonventionelle Produkte in charmanter Eimerkulisse präsentieren.

Mittlerweile verkaufen Studenten aller Fachbereiche der Burg Giebichenstein ihre Produkte erfolgreich im Shop. Mehr als 60 Studenten mit über 100 Produkten beteiligen sich mittlerweile am Burg-Designshop. Das Konzept scheint Früchte zu tragen.

Workshops, jeweils zu Beginn des Semesters, sichern die Nach- und Neuentwicklung von Produkten und Objekten für die Kollektionen des burg-designshops. Dafür suchen die Studenten nach spannenden Materialien (z.B. Beton, Filz, Bark Cloth...) und laden kooperierende Firmen und Produzenten zu Workshops ein. Die Betreuung dieser Workshops findet durch Professoren der Hochschule oder durch auswärtige Designer statt.



going public

Um Messen, Events oder Ausstellungen bespielen zu können entwickelten 3 Studenten in Eigeninitiative den „burgshop on tour“, einen mobilen Satelliten des ortsgebundenen Burg-Designshop in Halle. Dieser Messestand besteht aus insgesamt 30 einzelnen hinterleuchteten Steelen, die mit jeweils 3 Eimern bestückt sind. Diese Module sind sehr handlich, leicht zu transportieren, und einfach aufzubauen. Somit ist es möglich, mit geringem Aufwand den Burgshop „in alle Welt zu tragen“, und publik zu machen. Neben einer Präsentationsplattform für die Hochschule, bietet der -burgshop on tour- gerade jungen Gestaltern die Möglichkeit ihre Produkte in der Öffentlichkeit vorzustellen und am Markt zu testen. Darüber hinaus hilft eine Zusammenarbeit mit einer Werkstatt, in der sozial benachteiligte Jugendliche Burgshopprodukte herstellen werden, den Studenten ihre Kleinserienproduktion aus der Hand zu geben.



Messen und Events

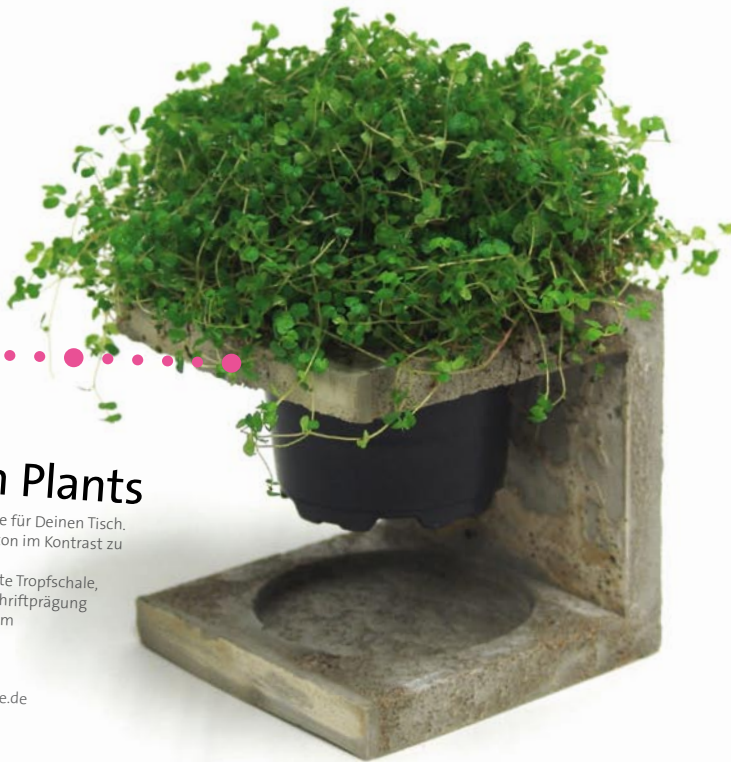
Die Premiere des „burgshop on tour“ wurde im Oktober 2006 in Leipzig (designers open) gefeiert und der erste Preis des „communication award“, sowie ein furioser Einstand in der internationalen Designszene folgte auf der internationalen Möbelmesse (imm cologne) 07 in Köln. Einladungen nach Bonn (Galerie E105), Stuttgart (Blickfang), Essen (Zeche Zollverein), Designmai Youngsters (Berlin) und Anfragen einer Großen Zahl von Händlern, folgten darauf in kurzer Zeit.



hier steht noch ein kleiner über alle maß positiver, himmel-
hochjauchzender text über das wunderbare material beton.
vergessen wir auch den ursprung dieser produkte nicht und
erwähnen die hochschule

dersteinderreichen

beton



Urban Plants

Die Blumenrabatte für Deinen Tisch.
Knackiger Beton im Kontrast zu
zarten Pflanzen.

Beton, wasserdichte Tropfschale,
Frontfläche mit Schriftprägung
115 x 115 x 105 mm

Robert Haslbeck

st1971@burg-halle.de

Betonkopf

So wie aus Deinem Kopf Haare sprießen,
sprießt aus dem Betonkopf Grünes.
Der kleine (Kräuter) Garten für Deine Wohnung.
Pink geflockter Rand, innen wasserdicht versiegelt.
In den Größen: \varnothing 8 x 4 cm Öffnung, \varnothing 10 x 5,5 cm
Öffnung, \varnothing 14 x 8 cm Öffnung oder \varnothing 30 cm x ...

Robert Haslbeck
st1971@burg-halle.de

klein mittel
groß xxl



Schlüsselkind

kommt als unscheinbare Betonplatte daher. Ganz oberflächlich betrachtet wirkt es kühl und distanziert. In ihm steckt jedoch etwas Besonders, etwas anziehendes, ja geradezu magnetisches!

LBH 29 x 7,5 x 1,5 cm

Martin Pless

martin.pless@burg-halle.de





Spieß

ist ein Zettelklotz für den Hausgebrauch
und Gastronomen.
Hier finden wichtige Nachrichten oder
Kassenbons einen sicheren Platz.
Betonfuß + Messingspießer

Carina Milbrandt
carina.milbrandt@burg-halle.de

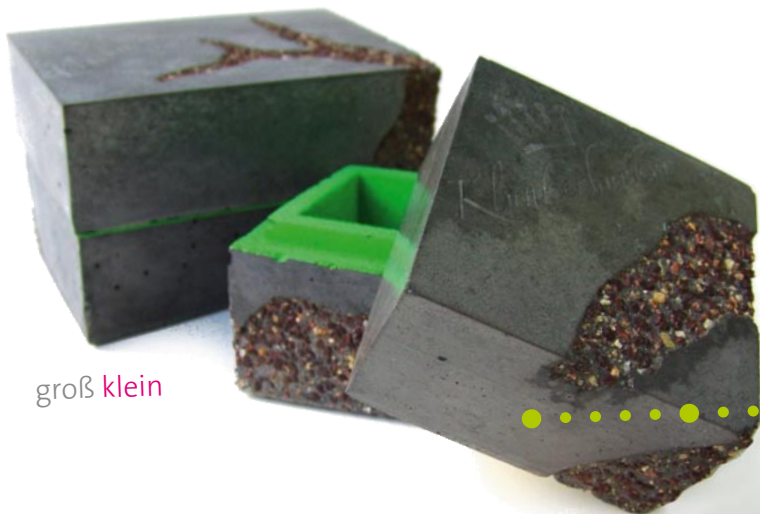
Beton- baukasten

Zum Spielen?
Zum Probieren?
Zum Reparieren?
Zum Kennenlernen!
Das Starterkit für Anfänger.

LBH 30 x 17 x 11 cm
Gewicht: 2,6 kg

David Oelschlägel
oeli99@yahoo.de





groß klein

Klunkerbunker

Für alles was einem lieb und teuer ist.

klein LBH 9 x 9 x 10 cm

groß LBH 15 x 10 x 9 cm

David Oelschlägel
oeli99@yahoo.de



101 Design burg-designshop Leipziger Straße 77, Halle





Stops

... gut verpackt sind Kleinigkeiten
in der Dose mit Stopfen ...

Stephanie Knust
stephanieknust@yahoo.de



Betont

Sanfte Form und Farbklang
BETONen die sensiblen Ohren.

Ulrike de Paly
ulrike.de_paly@burg-halle.de



Armierung

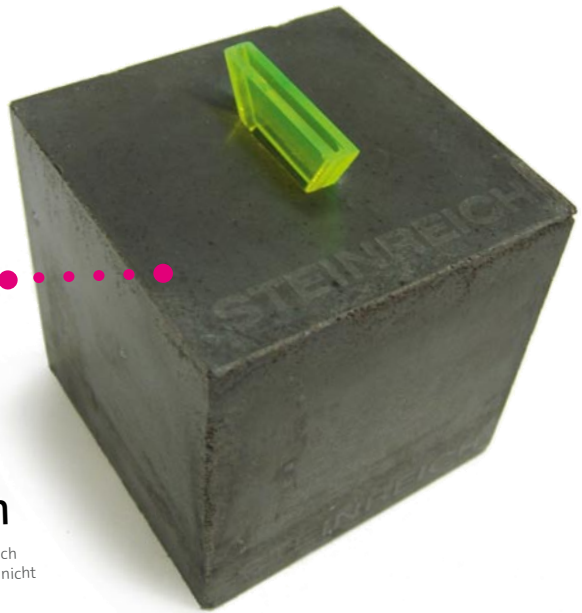
Das normalerweise häßliche, triste und harte Baumaterial Beton wurde einmal in eine schöne, zarte und innovative Form gebracht.

Öffnung \varnothing 6,5 cm

Hanni Antrack

hanni.antrack@burg-halle.de





Steinreich

Eingespart wird jetzt auch daheim: Es macht zwar nicht reich, aber STEINREICH!

LBH 12 x 12 x 12 cm

Ilja Oelschlägel
iljaoli@yahoo.de

Frühstück im Bett *

... bietet Auge und Ei eine nicht ganz
 federleichte, aber umso originellere
 Alternative zu Porzellanbechern,
 Eisengestellen und Plastikkörpern.

Design Julia Lodes
 Hersteller Betoniu

single
 paar





BETON

Tragetype

Kommst du mit spazieren?
...Ich trag dich auch.

Konrad Lohöfener
konrad.lohoefener@web.de

Blockbuster

Das Skizzenbuch für CONCRETE Ideen

... bildet ein gutes Fundament für
Skizzen und Notizen.

LBH 15 x 10,5 x 1,8 cm

Marietta Moraweg
marietta.moraweg@burg-halle.de





Typo

Mach mir das Alphabet.
Alle Buchstaben und Zahlen.

HT 8 x 1,5 cm

Konrad Lohöfener
konrad.lohofener@web.de



FR. AME

Nichts wiegt so schwer wie Erinnerungen... Was liegt also näher als die Liebsten massiv zu betten und ihnen so in angenehmer Weise zu huldigen.

groß 35x 25 cm (innen 20x 30 cm)
klein 22x 17 cm (innen 13x 18 cm)

Kristin Riedel
kristin.riedel@burg-halle.de

groß
klein



Toffitee licht

... mit Stearin und Grauzement,
mit Vogelsand und Kerzendocht,
wunderleicht, sandig leicht, leicht
und unerreicht... es steckt viel
Spaß in Toffitee!

Michael Antons
antonsmichael@web.de



Eierkult

Ich wollt' ich wär' ein Huhn, ich hätt'
nicht viel zu tun, legte jeden Tag
ein Ei und Sonntags auch mal zwei.
...ein standfester Eierbecher für Ihren
Frühstückstisch.
Beton + eingegossenen Magneten
Standfläche mit diversen Filzfarben

LBH 5,5 x 5,5 x 9 cm

Maren Witopil

Maren.Witopil@burg-halle.de

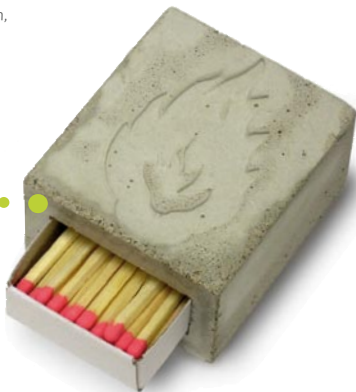


Zündstoff

Außen hart und innen explosiv:
33 Brennstäbe, die überall zünden,
auch auf Beton.

Verschiedene ironische Bild- und
Textzitate rund um die Themen
Feuer und Beton, als filigrane
Reliefs in die Oberfläche geprägt.

Design Michael Antons
Hersteller Betoniu



lila
rot
gelb

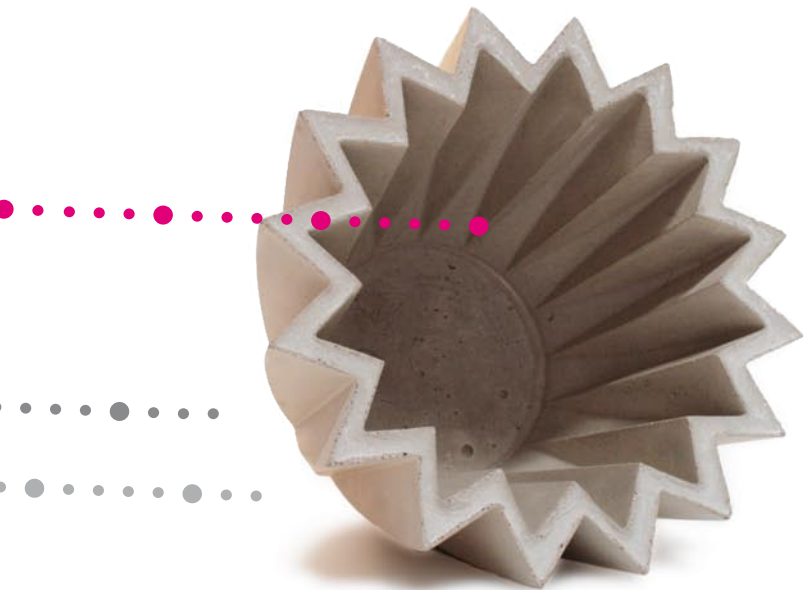


Anemonie

... farbenfroh und standfest, ob als Solitär oder in Kolonien, Anemonie fängt allerlei Nützliches ein.

Lila \varnothing 3 x 8,5 cm
rot \varnothing 4,5 x 9,5 cm
gelb \varnothing 11 x 8 cm

Stephanie Knust
stephanieknust@yahoo.de



Morgenstern

... die grazile Waffe im Fensterbrett-
Pflanzen schätzen seine Standhaftigkeit.
Ist er jedoch einmal in Bewegung gibt
es Tote.

Martin Pless

martin.pless@burg-halle.de

Frisch Ausgeschalt

Wie polierter Naturstein reflektiert die äußere Hülle das Licht, schmiegt sich der weiche Werkstoff in die Hand und die nur wenige Millimeter dünnen Ränder beweisen, dass Beton auch für filigrane Designs geeignet ist.

Größen: \varnothing 12 und \varnothing 16 cm, dunkelgrau \varnothing 14 cm

Design **Stephan Schulz**
Hersteller **Betoniu**

klein
mittel
groß
großer





Rocko

Deine schönsten Erinnerungen in Beton
gerahmt.

Querformat und Hochformat.

Größe: ca. 44 x 36 cm

Sichtfeld: ca. 21 x 28 cm

Robert Haslbeck

st1971@burg-halle.de

ROHBAU®

Ein Eigenheim für Singvögel
im Garten. Richtfest und Haus-
putz inklusive. (Ohne Vogel mit
Eigenheimzulage)

DesignTorsten Klocke
Hersteller Betoniu



Hochschule
für Kunst
und Design
Halle/S

3.33





Designers Open 2006



Plaste war ein eingetragener Markenname der Buna-Werke in Schkopau für starre polymere Kunststoffe, die dort Anfang der 1930er Jahre entwickelt worden sind. Für die ebenfalls in diesem Werk entwickelten elastischen Kunststoffe wurde der Markenname Elaste eingetragen.

plaste und elaste Kunststoff

Tatü

... sorgt für eine optimale Aufbewahrung und den ultimativen Klick. Der schnelle Klickverschluss rückt den Vorgang des Taschentuchnehmens ins rechte Licht und lässt sich zudem leicht öffnen und schließen. So bleibt jedes Taschentuch sauber. Duftstreifen des Lieblingsparfüms in der Hülle. Dadurch sind die Tücher immer dezent parfümiert. Da macht das Anbieten Spaß.

Andrea Rädisch
st2229@burg-halle.de





Seifenhalter

Eine kleine Verspieltheit für ein schönes Stück Seife.

Karola Fricke
 mail@lologo-design.de



Treschic Treschik

Fahrradfahren jeden Morgen, eine Glasscherbe nicht gesehen, jede Woche flicken bei Kaffee, alles wieder gut! Und noch mal! Eine Gürtelkollektion aus alten Fahrradschläuchen.

Marion Höchtl
 st1303@burg-halle.de

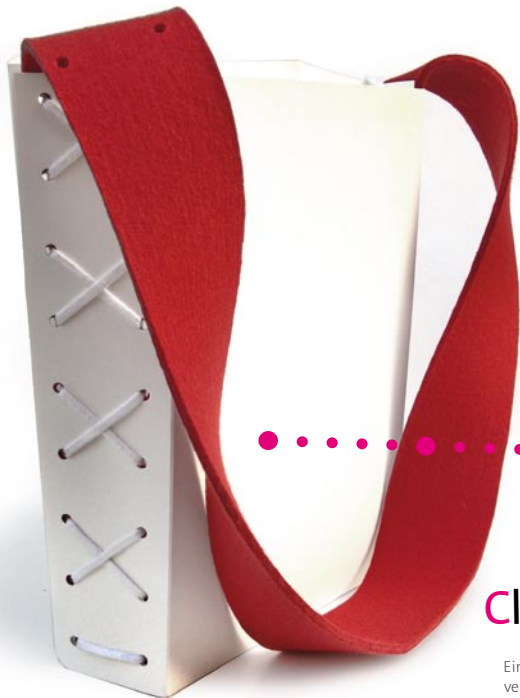




Klockengold

Geldbörsen aus Combibloc-Verpackungen in Kooperation mit der Firma Glockengold Fruchtsaft GmbH, Laucha ... in acht verschiedenen Geschmacksrichtungen.
Innenaufteilung mit vier Kammern,
ca. 11 x 9 cm, für den Personalausweis!

Juliane Bartholdt, Torsten Klocke
www.desarteure.de



Clarise*

Eine, die alles zusammenhält. Mit dem verstellbaren Gurt ist sie auch nett zu deiner Schulter. Verträgt sich sowohl mit Heftern, dem Einkauf, als auch mit einem MacBook Pro 15". Will gestreichelt werden. Tasche in PP und Filz.

Matthias Hiller
matthias.hiller@burg-halle.de



mr. tato

Ein Treffpunkt für alles Kleine. Zum Wiederbefüllen. Hier regiert das Chaos. Geben und Nehmen. Struktur. Aufbau inklusive. Leicht durchschaubar?! Von einer 2-dimensionalen Fläche zum räumlich gespannten Objekt. Vorsicht, nicht zerbrechlich.
Größe ca. 18 cm

Matthias Hiller
matthias.hiller@burg-halle.de

Cooper

Die Coopers vertreiben die Unordnung von deinem Schreibtisch. Er kümmert sich speziell um die Aktivitäten des Abends und verstaut jede Menge Flyer.
Größe 40 x 80 cm

Robert Haslbeck
st1971@burg-halle.de





small
large

Pfütze

Aufgewühlte Dramen am Abendbrotstisch kennt jeder. Kakao-, Milch- und Tomatensoßenpfützen jetzt als Platzdeckchen.

Johanna Richter
johanna.richter@burg-halle.de

Pimp your kitchen

Diese witzigen Körbe sind besonders geeignet um Küchen aufzupeppen. Sie verleihen Witz und Jugendlichkeit und strahlen mit Obst, Gemüse oder Plätzchen um die Wette.

Da will doch jeder gleich zugreifen.

Henrike Geißler

henrike.geissler@freenet.de





Galerie E105 Bonn / Design:Palette Zeche Zollverein Essen





Glas, Plural 1: Gläser, Plural 2: Gläser kein Plural: durchsichtige
chemische Verbindung Trinkgefäß Seefahrt: Zeitangabe für eine
halbe Stunde die Menge einer Flüssigkeit, die in ein Glas passt
aus dem germanischen: „glasa“ - Bernstein, das Schimmernde

halbvolloderhalbleer

glas/keramik

Studentenfutter

Becher, Schale, Teller
Handarbeit/ Porzellan

Ingo Lorber
i.lorber@web.de



Porzellanboot

Ich will meeeee(h)r! Kleine Boote schwimmen auf dem Tisch, das Servietten-Segel ist gehisst, die Essensregatta kann beginnen. Vorspeise, Hauptgericht und dann das Beste: das Dessert. Dazu werden die Boote beladen und die leckere Fracht aus Schutz vor Piraterie direkt in den Händen gehalten. Ein kleiner Löffel passt perfekt in das Boot und in den Mund. Lecker...

Andrea Nimtschke
 andrea.nimtschke@gmx.de



coffee light

Handarbeit/ Porzellan
Limitierte Auflage mit Bodenprägung

Ingo Lorber
i.lorber@web.de

Flasche

Eine Hommage an Steinhäger... Die Steinhäger Schnapsflaschen aus Ton sind hier neu interpretiert und zeigen sich in strahlend weißem Porzellan. Doch darf jetzt nicht mehr alles geglaubt werden was drauf steht. Das Material schrumpft um 16 Prozent im Brand, somit ist die Mengenangabe auf den Flaschen nun eine täuschende Verlockung.

Andrea Nimtschke
andrea.nimtschke@gmx.de



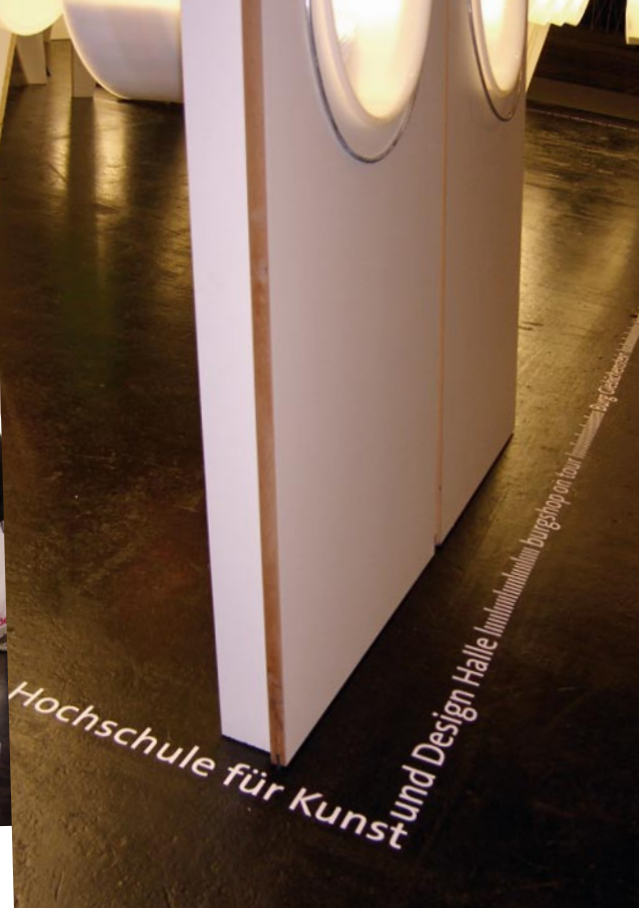
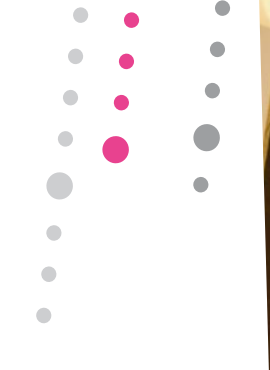


Flying Egg

Handarbeit / Glas

Ingo Lorber
i.lorber@web.de





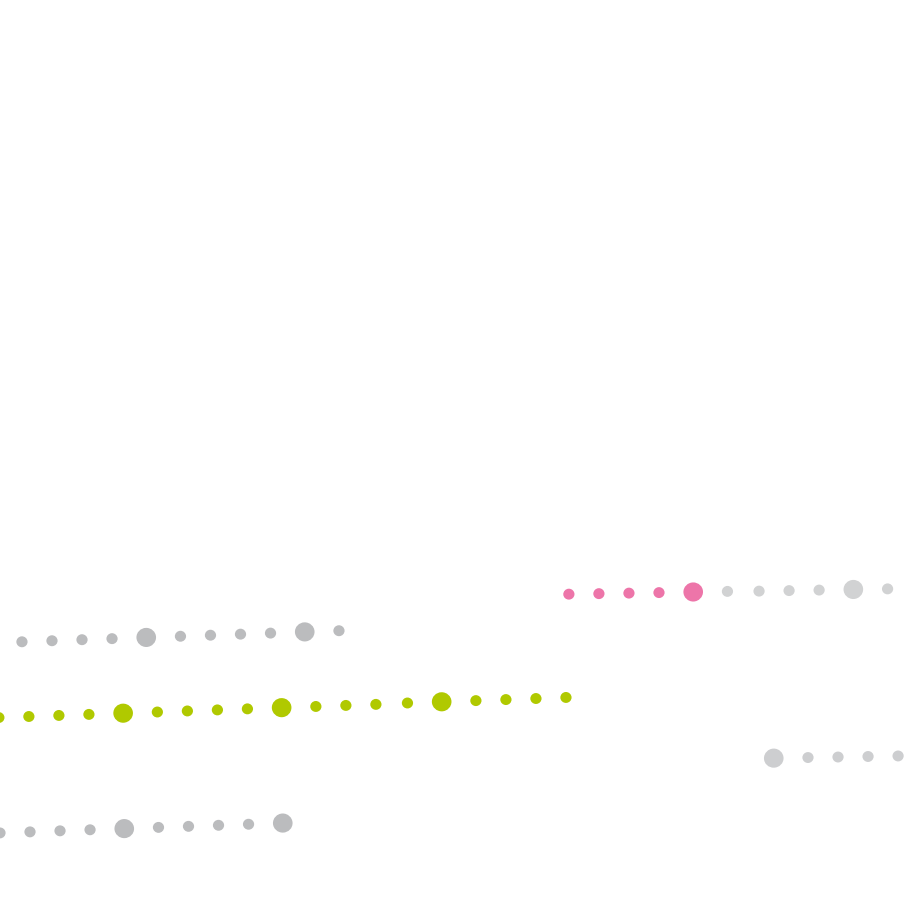
Hochschule für Kunst und Design Halle

burgshop on tour
by Geddes

1st
prize





Messestand IMM Cologne 2007 _ 1. Preis in der Kategorie Best Communication Concept . d3 designtalents





textilewelten

textiles



Das Bundesministerium für Wirtschaft und Technologie wird ermächtigt, durch Rechtsverordnung mit Zustimmung des Bundesrates unter Angabe eines Vorhundertsatzes zu bestimmen, in welchen Fällen über Absatz 1 Satz 2 hinaus eine ausreichende Berücksichtigung im Sinne des Absatzes 1 Satz 1 anzunehmen ist, sofern dies zur Erfüllung von Richtlinien der Europäischen Wirtschaftsgemeinschaft erforderlich ist sowie dem Schutz des Verbrauchers oder der Vereinfachung oder sonstigen Verbesserung der Messung dient. (Auszug Textilkennzeichnungsgesetz)

Ring 28

Das besondere Fingermaß.

Bernard Elsässer
massallerdinge@web.de





Gürtel

Maß aller Hüften.

Bernard Elsässer
massallerdinge@web.de



Schlüsselband 90

Das Maß um den Hals.

Bernard Elsässer
massallerdinge@web.de



Schlüsselanhänger

Vergisst man groß, rund und bedruckt?

Bernard Elsässer
massallerdinge@web.de



Rilzerfinge

Die bunten Fingerfilzringe wirken ganz und gar nicht zugeknöpft. Anschmiegsam und handwaschbar.

Isabell Knuth
st1522@burg-halle.de



Goldstücke

Ofenfrische Goldstückchen! Feinste Zutaten mit Hand geformt und viel Liebe gebacken. Jedes ein Unikat mit der Gabe seinem Besitzer täglich eine kleine Freude zu bereiten.

Material: Kunststoff, Silber, Kupfer
diverse Farben

Monique Marterstich
monimanie@web.de





Doppelfreude

DOPPELFREUDE steht für doppelt gute Laune. Diese poppig bunten Ohrringe sind ein handgefertigtes Unikat zum Liebhaben. Die aus Merinowolle gefilzten Kugeln werden anschließend individuell mit Perlen bestickt und mit einem 925-er Silberanhänger versehen.
diverse Farben

Marie Brode
marie.brode@web.de



Cotton Button

... ob Punk oder Skunk, ob Prolet oder Prophet,
ob fleißig oder eisig, ob Querulant oder arrogant,
ob hilfsbereit oder keine Zeit, ob Sieger
oder Krieger, ob ehrlich oder gefährlich, ob
humorvoll oder ganz toll, ob Renate oder Beate,
ob dick oder schick, ob groß oder klein ...

Andrea Rädisch
st2229@burg-halle.de



Fellzwecke

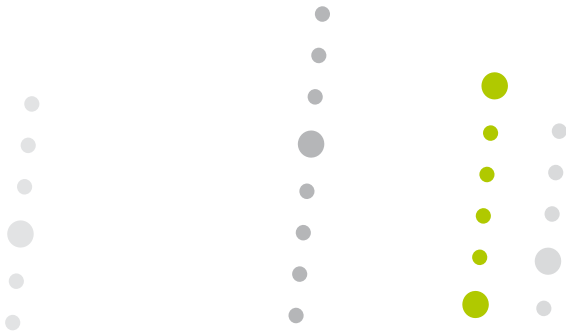
Ein Döschen Fellzwecken mit echtem Fell
besetzt und luxuriös. Schön anzusehen
und daumenfreundlich!
diverse Farben

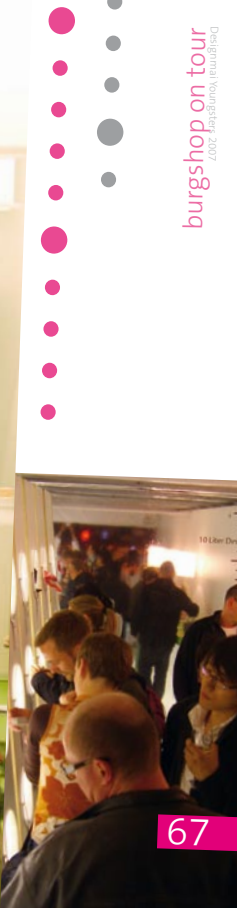
Christian Jammrath
post@zejott.de





Designmai Youngsters Berlin 2007

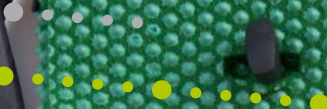
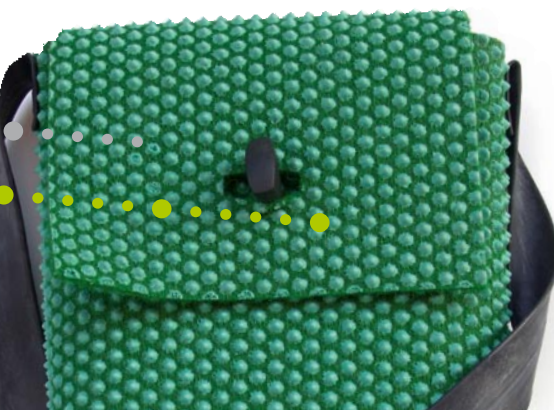




Buntes Verdienstkreuz

Für Verdienste aller Art, außergewöhnliche Leistungen, große Heldentaten, als kleines Dankeschön oder witziges Mitbringsel, sollte ein Filzorden verliehen werden. Mit großem Tra-Ra oder unter vier Augen, zu jedem Anlass passend.

Ilja Oelschlägel
iljaaeli@yahoo.de



Rasentasche

Rasen, Wildwuchs

Carola Fricke
mail@loligo-design.de



Taschengold

Henkel rein, so ist's am Gürtel fein, Henkel
raus, führst du das Goldstück am Abend aus.
Gürteltasche + Abendtasche
diverse Farben, ca. 19 x 14 cm

Monique Marterstich
monimanie@web.de

Smokerslove

nicht brennbar...

Karola Richter
st2099@burg-halle.de



Schlipstasche

Der Schlips als Gürteltasche. Diesen Schlips können Sie ganz unkonventionell wie einen Gürtel tragen und, sei es für Handy, Geld oder Schlüssel, als Tasche nutzen.

Anja Vogel
anjavogel@hotmail.de



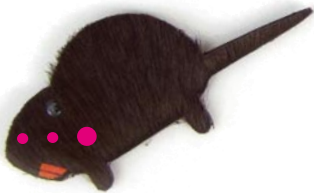
Recht Ruppig

Versuch zu ruppiger Anmutung von
Bodenfilz und Heftklammern: einfaches
Produkt - einfache Verarbeitung

ca. 30 x 35 cm

Carola Fricke
mail@loligo-design.de





Georg

Nutria - Fellmagnet.
Georg, durch den Vornamen des Stadt-
vaters geadelt. Das putzige, fellige Souvenir.

Christian Jamrath
post@zejott.de



Spanner

Ein Vergnügen für jede Hüfte: Der hält Hose und Rock am rechten Platz... elastisch und größenverstellbar... und gemeinsam mit seinem kleinen Bruder SPANNER XS ein ungemein kleidsames Gespann.

Rita Rentzsch
rita.rentzsch@web.de



Waschhase

Pfui Hasi, wasch dich mal wieder - zum spielen und sich waschen geeignet. Für Groß und Klein. Siebdruck auf Frottee. Waschbar bis 45°

Anett Hoffmann
popett.77@gmx.de

Doppelfreude

DOPPELFREUDE steht für 2x gute Laune. Diese Stulpen sind ein handgefertigtes Unikat zum Wohlfühlen. Die angenehmen Wegbegleiter bestehen aus Jersey und einem weichen, kuscheligen Innenstoff. In verschiedenen Mustern und Farben. Bitte Handwäsche.

Marie Brode
marie.brode@web.de



Luxuslappen

wischi waschi





Selfmadesticker

Mit Liebe und besten Wünschen -
selbst geklebt.

Anett Hoffmann
popett.77@gmx.de



Für immer (d)bein

Dieses Produkt ist ein Einzelstück. Jedes Paar Kniestrümpfe wird per Siebdruckverfahren handbedruckt. Größe: 35-42 Den: 40 (Blickdicht) Handwäsche

Anett Hoffmann
popett.77@gmx.de

Trostpflaster

Ja! Das sind Pflaster mit Siebdruck
- denn jeder braucht ja mal ein
bisschen Trost.

Anett Hoffmann
popett.77@gmx.de





Wegbegleiter

Dieser gefüllte Stoffstecker mit Siebdruck ist ein Begleiter für alles, ob für Beutel, Tasche & Co. - eben für alles was einen so begleitet. Man kann sich aber auch gerne selbst damit bekleiden/ begleiten. Absolutes Unikat!

Anett Hoffmann
 popett.77@gmx.de





Natascha

Die Nataschen kleiden sich gut und kleiden dich gut. Verschiedene Taschen mit Innenleben. Außen schlicht und innen blumig oder umgekehrt. Außenkleider und Innenfutter. Druckknopfverschluss. Träger aus Gurtband.

Rita Rentzsch
rita.rentzsch@web.de



Komm, ich tröste dich

Ein Taschentuch ist nicht nur ein Taschentuch. Ein glücksbringendes Tuch oder als Erinnerungsknoten für wichtige Dinge, damit Sie nicht vergessen, dass Sie mit diesem Taschentuch auch jemanden trösten können. Waschbar bis 60°

Anett Hoffmann
 popett.77@gmx.de

Katzenwäsche Katerwäsche

Dieser bedruckte Waschlappen wird Sie wahrscheinlich mehr als nur zur Katzenwäsche verleiten. Katzenwäsche für groß & klein. Waschbar bis 60°

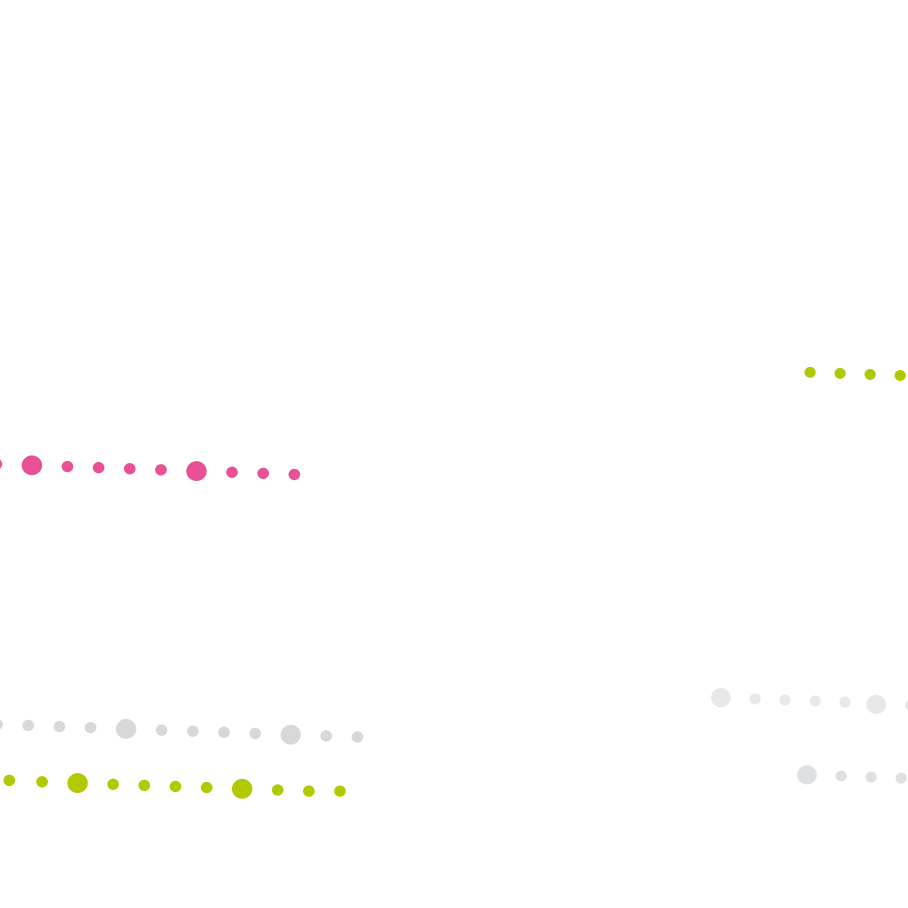
Anett Hoffmann
 popett.77@gmx.de







Blickfang Stuttgart 2007 / Nacht der Galerien Halle / Workshop mit Hauke Murken



Von Pappe spricht man erst ab einem Flächengewicht von ca. 600 g/m² (ca. 1,5 mm Dicke), dünneres Material heißt Karton. In Deutschland wird Altpapier zu 65 % zur Papier- und Papperzeugung eingesetzt. Zellstoff wird jedoch zu 70 % importiert. Der Pro-Kopf-Verbrauch an Papier und Pappe lag 2004 in Deutschland bei 236 kg/Jahr.

nicht von pappe

papier/pappe

street art

kommunikation@km4042.de
www.km4042.de

DIE STADT ALS SPIELPLATZ
Das erste Buch in dieser Form
(200 x 250 mm). Eine Menge
gut recherchierter und sortierter
Informationen auf 208
durchgängig farbigen Seiten.
Autoren:
Dipl. Des. Daniela Krause
Dipl. Des. Christian Heinicke



Skizzenbuch

Dein Buch für Skizzen.

Anett Hoffmann
popett.77@gmx.de



Domino

1, 2, 3, 4 – ein Streichholzschachtel-
domino das bastl ich mir!

Miriam Zedelius
zederlin@gmx.de

STREICHLOHLSCHACHTEL- Teekesselchen DOMINO ZUM SELBER BASTELN

von Miriam Zedelius

Nagel • Hering • Brille
Becken • Fliege • Horn • Kassette





Burg
Giebichenstein
Schule für Kunst
und Design
University
of Art
Halle

Burg Buch

Macht ordentlich was her.
Das Buch zur Schule.

Burg Giebichenstein
www.burg-halle.de



Zu den verbreitetsten Plattenbau-Typen der DDR zählen unter anderem WBS70, WHH GT, P2 und Q3A. Insbesondere durch die standardisierte, fabrikmäßige Herstellung mit dem widerstandsfähigen Material Beton haben Plattenbauten bis heute eine gute Bausubstanz.

plattenware

Holz/Metall/Verbund

Plattenpost

Mit der Plattenpost verschickst Du einen lieben Gruß Hochh(in)aus. Die zersägte Plattenbautür im Postkartenformat bietet Dir Neustädflair zum Anklopfen. Ihre natürliche Stärke lässt sie auch als Bilderaufsteller oder Fotorahmen gut dastehen. Damit Du mit der Tür nicht ins Haus fällst: Schicke Plattenpost!

Corina Forthuber
fr.koch@yahoo.de





Rocko

Wohin mit den guten Zeitschriften? Unter einem weiteren Stapel verschwinden lassen? In den Schrank? Lieber in den neuen Zeitschriftenhalter „Rocko“. Er zeigt Dir immer die schönsten Motive der schönsten Zeitschriften. Einfache Wandmontage. recyceltes Aludibond oder schwarz und weiß

Größe: ca. 40 cm x 34 cm

Robert Haslbeck
st1971@burg-halle.de



Burg Memory

mmm memory

Burg Giebichenstein
www.burg-halle.de





Burg 90 Haken

Insider nennen die beiden X-Ray und Charles, womit die Zeiten von Eselsohren im Lieblingsbuch und herumliegenden Henkelsachen endgültig vorbei sind.

Burg Giebichenstein
www.burg-halle.de

Eierbecher

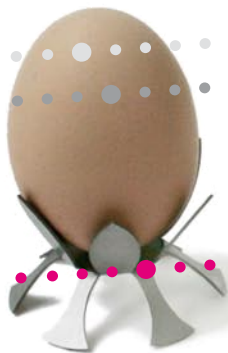
Eierbecher aus Edelstahl zum Falten. Lasergeschnitten, Oberfläche glasperlgestrahlt, mit Faltanleitung.

Cornelia Büdel
mail@cornelia-buedel.de

Stove

Edelstahl-Stövchen zum Falten. Lasergeschnitten, glasperlgestrahlt,

Cornelia Büdel
mail@cornelia-buedel.de



Kerzenständer

Edelstahl, Lasergeschnitten,
Oberfläche glasperlgestrahlt, mit
Anleitung zum Falten.

Cornelia Büdel
mail@cornelia-buedel.de



Zeichenmaschine

Zeichenmaschine mit dem Schlüssel aufziehen und dabei das Messingschwungrad festhalten. Anschließend die Zeichenfeder in ein Tintenfass tauchen. Nun die Maschine auf einen beschreibbaren Untergrund setzen und das Schwungrad loslassen.

Jan Bernstein
jan.lerch@gmx.de



Rennauto

Das Rennauto in die Hand nehmen, eines der Räder festhalten und mit dem Schlüssel das Auto aufziehen. Anschließend absetzen, so dass es in Ruhe seine drei bis vier Meter zurücklegen kann.

Jan Bernstein
jan.lerch@gmx.de



Stempelmaschine

Mit dem Schlüssel aufziehen und dabei das Messingschwungrad festhalten. Anschließend auf ein Stempelkissen setzen, das Schwungrad loslassen und die Maschine vom Stempelkissen auf ein Blatt Papier fahren lassen.

Jan Bernstein
jan.lerch@gmx.de



plattenware
Holz/Metall/Verbund
papier



Klimperkasten

Den Kasten in die Hand nehmen, Messingschwungrad festhalten und mit dem Schlüssel aufziehen. Anschließend die Zeichenfeder in ein Tintenfass tauchen. Das Schwungrad loslassen und den Kasten auf ein Blatt Papier legen.

Jan Bernstein
jan.lerch@gmx.de



Notbook

Das notbook - robust, kompakt und immer dabei. Wenn Du es in der Wildnis der Großstadt mal nicht zurück in die eigene Höhle schaffst, sichert es dein Überleben im Urbanen. Zumindest aus hygienischer Sicht, denn gut gepflegt ist halb gewonnen. Größe: ca. 21 x 14 x 3 cm

Stefan Becker, Martin Klinke
mklinke@worldpost.eu

III - Stäbchen

Können Sie mit Stäbchen essen?
In den »III-Stäbchen« treffen sich zwei
Esskulturen. Sie sind sowohl zum Spie-
ßen, als auch zum Greifen fähig.

Ulrike Mäder, Lorenz Ebersbach
ulrike.maeder@burg-halle.de
lorenzundlotte@gmx.de





Impressum

Katalog II des burg-designshop 2007

10 Liter Design
burg-designshop / burgshop on tour
www.burg-designshop.de

Burg Giebichenstein
Hochschule für Kunst und Design Halle

Dank an: Rektorat und Pressestelle der Burg Giebichenstein,
Prof. Klaus Michel, Prof. Guido Englich

Konzept, Layout: Matthias Hiller, Robert Haslbeck

Fotografie: Matthias Hiller, Robert Haslbeck, div. Andere

Betreuung burg-designshop / burgshop on tour:
Robert Haslbeck, David Oelschlägel, Ilja Oelschlägel

Copyright 2007 bei den Autoren und der Burg Giebichenstein,
Hochschule für Kunst und Design Halle

Giebichenstein

design realisier-
enen Shop als
stein,



burg-designshop.de



burg-designshop – ein Entwurfsprojekt an der Burg
Hochschule für Kunst und Design Halle.
Studenten der Innenarchitektur und des Industriedesigns
im SS 2005 in der Hallenser Innenstadt und des Industriedesign-
Außenschaufenster der Hochschule Burg Giebichenstein
www.burg-designshop.de

